

ΕΡΓΑΣΤΗΡΙΑΚΕΣ ΑΣΚΗΣΕΙΣ OpenGL ΟΔΗΓΙΕΣ ΕΓΚΑΤΑΣΤΑΣΗΣ ΜΕΤΑΓΛΩΤΤΙΣΤΗ

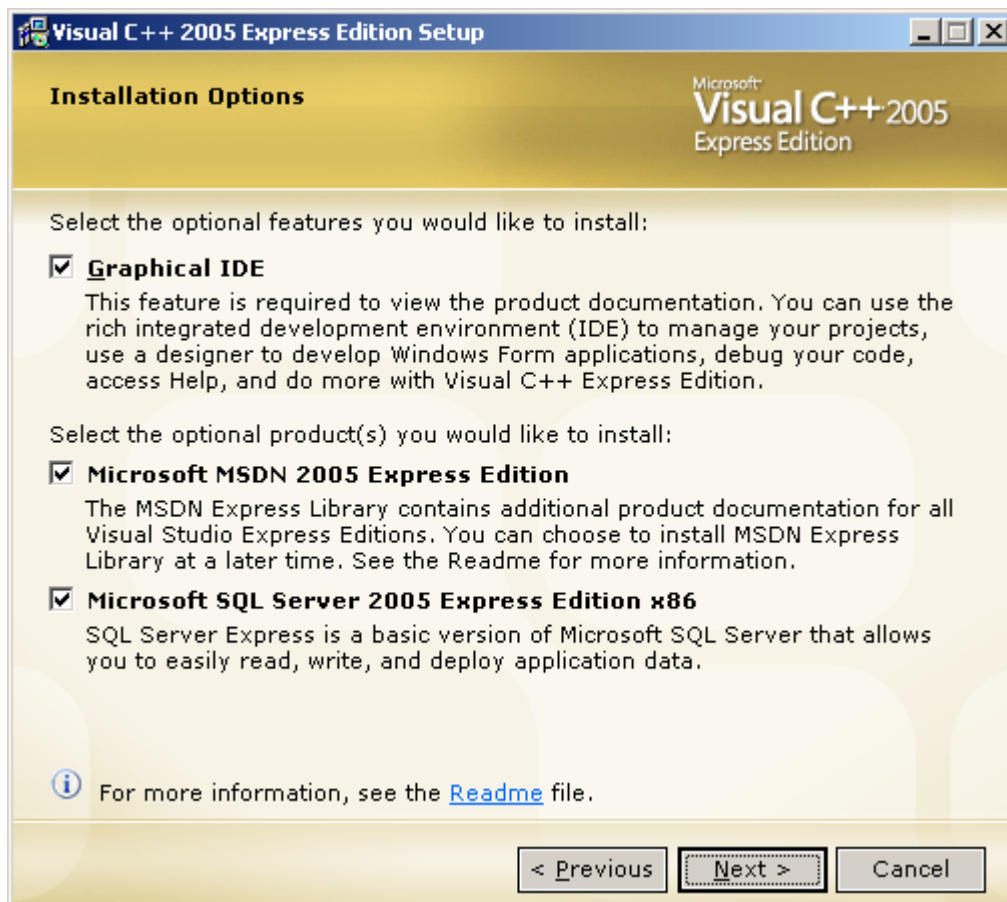
Για την εκτέλεση των παραδειγμάτων του Εργαστηριακού Μαθήματος OpenGL, οι φοιτητές μπορούν να κατεβάσουν το freeware μεταγλωττιστή Microsoft Visual C++ 2005 Express και συνοδευτικές βιβλιοθήκες της OpenGL από τον FTP server: <ftp://medialab.ntua.gr/OpenGL>

Τα απαραίτητα αρχεία είναι:

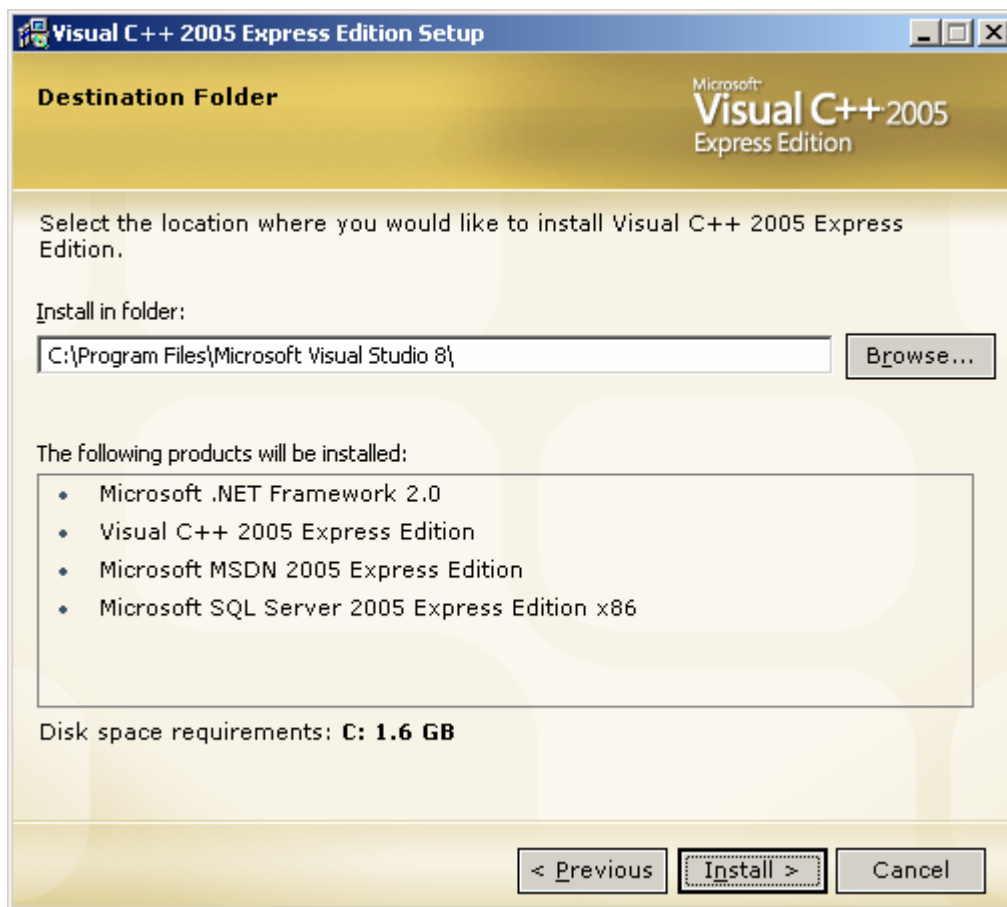
- Microsoft Visual C++ 2005 Express Edition: Μεταγλωττιστής (ISO Image)
- Microsoft Platform SDK: Περιέχει βιβλιοθήκες της OpenGL (zip archive)
- GLUT: Βιβλιοθήκη με ρουτίνες εισόδου-εξόδου και event handling (zip archive)

A) Εγκατάσταση MS Visual C++ Express

1. Ξεκινάμε το setup της εφαρμογής.
2. Στο παράθυρο επιλογής των components για εγκατάσταση, επιλέγουμε τουλάχιστον το **Graphical IDE**.



3. Στο επόμενο παράθυρο, δίνουμε το directory εγκατάστασης της εφαρμογής.



4. Ο οδηγός θα ολοκληρώσει την εγκατάσταση σε λίγα λεπτά

B) Εγκατάσταση βιβλιοθηκών της OpenGL

Στο σημείο αυτό, θα χρειαστεί να εγκαταστήσουμε στο σύστημα τις βιβλιοθήκες της OpenGL

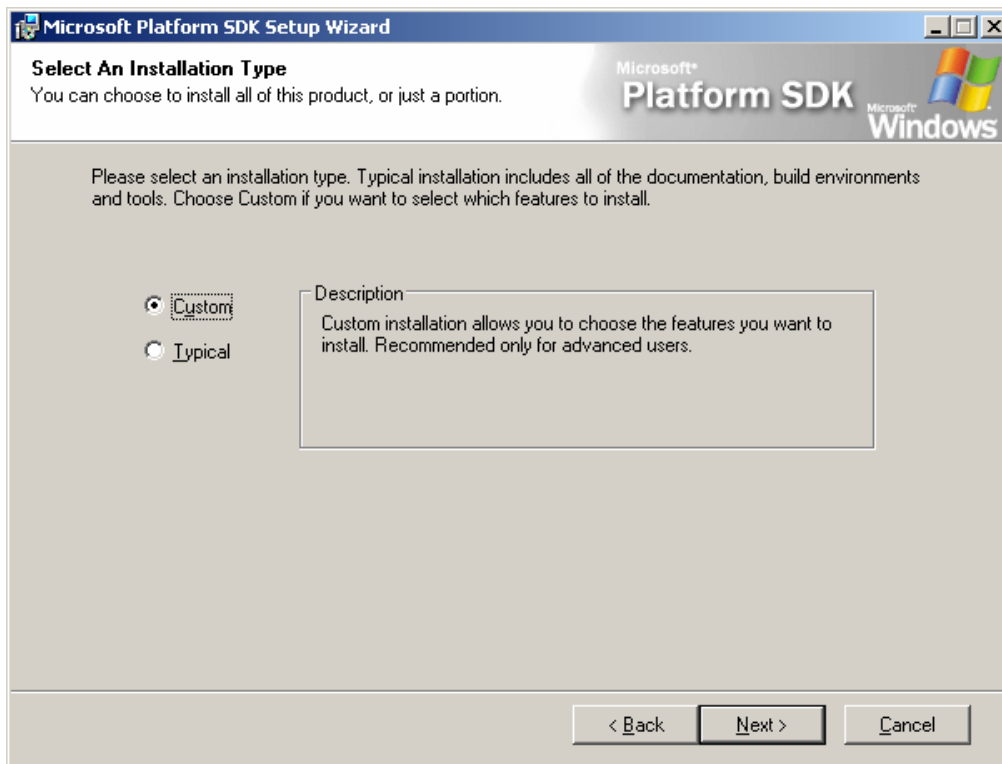
B1) Εγκατάσταση GLUT

Αποσυμπιέζουμε το αρχείο των βιβλιοθηκών του GLUT σε κάποιο directory π.χ. "C:\GLUT"

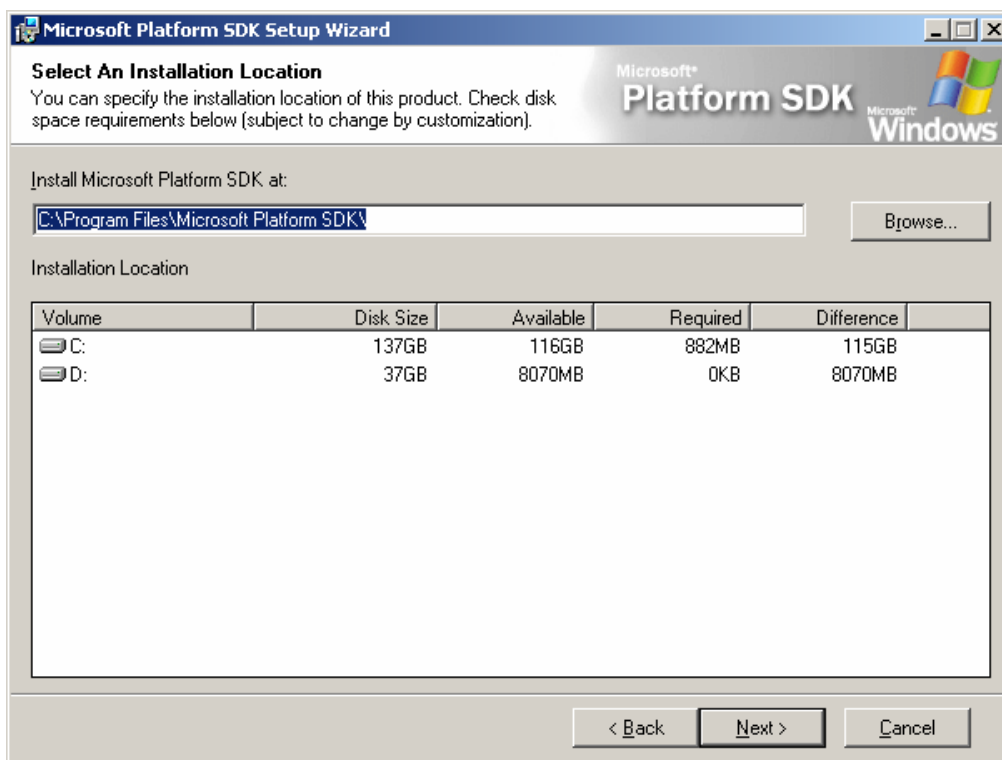
B2) Εγκατάσταση MS Platform Software Development Kit

1. Ξεκινάμε το setup του MS Platform SDK

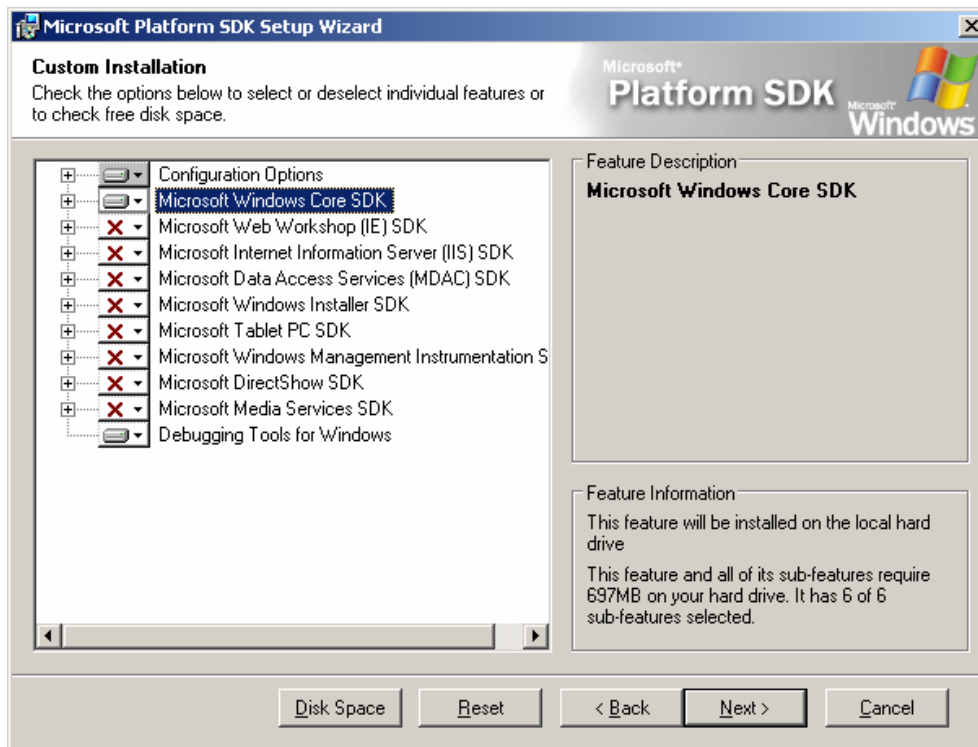
2. Στη επιλογή τύπου εγκατάστασης του παρακάτω παραθύρου, επιλέγουμε “Custom”



3. Επιλέγουμε το directory στο οποίο θα εγκατασταθεί το SDK. Το απομνημονεύουμε, καθώς θα χρειαστεί να το δηλώσουμε αργότερα στο περιβάλλον της Visual C++.



4. Από τα components που εμφανίζονται, αρκεί η εγκατάσταση του “Microsoft Windows Core SDK”.

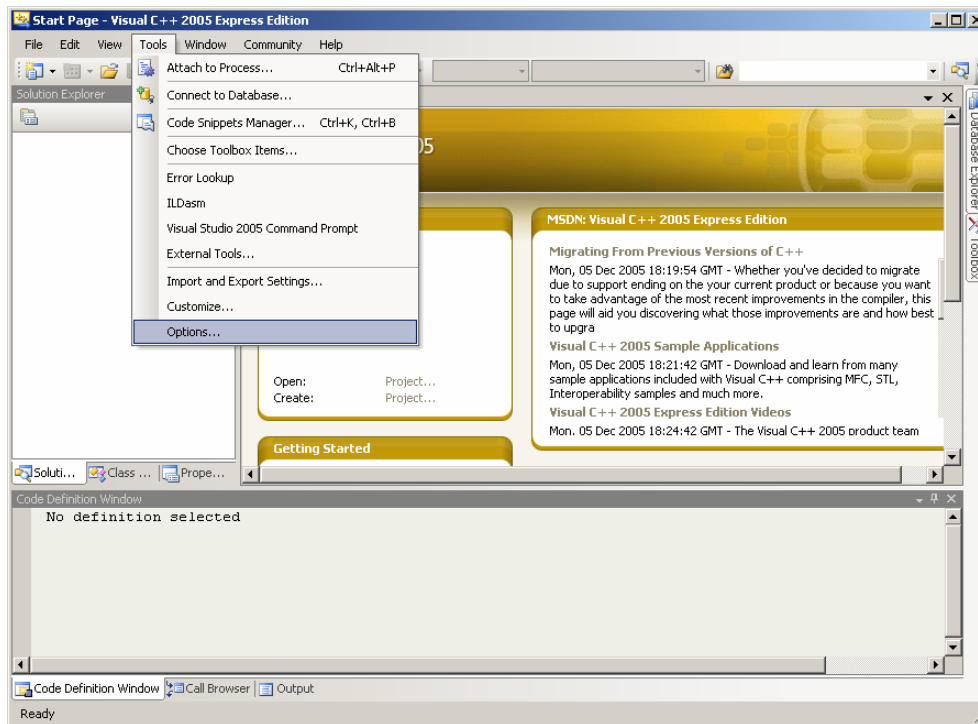


5. Σε λίγα λεπτά θα ολοκληρωθεί η εγκατάσταση.

Γ) Καταχώρηση των βιβλιοθηκών της OpenGL στη MS Visual C++

Το τελευταίο βήμα είναι η καταχώρηση των βιβλιοθηκών της OpenGL στο περιβάλλον της Visual C++.

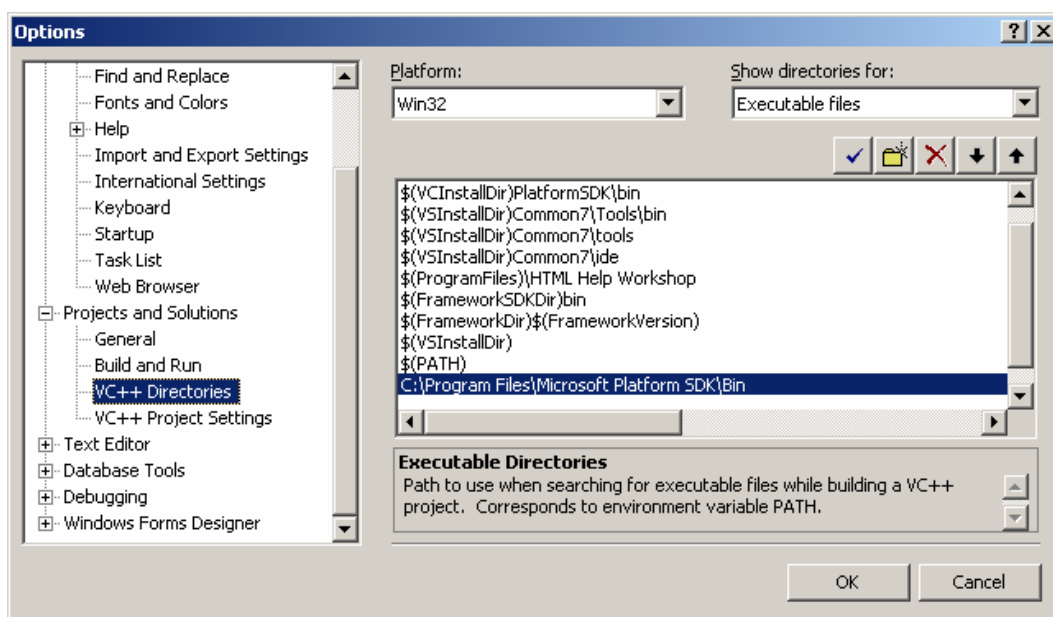
1. Ξεκινάμε το μεταγλωττιστή.
2. Επιλέγουμε *Tools -> Options*.



3. Στην κατηγορία *Projects and Solutions -> VC++ Directories*, κάνουμε τις προσθήκες:

α) Show Directories For: Executable Files

Προσθέτουμε το directory: *"C:\Program Files\Microsoft Platform SDK\bin"*

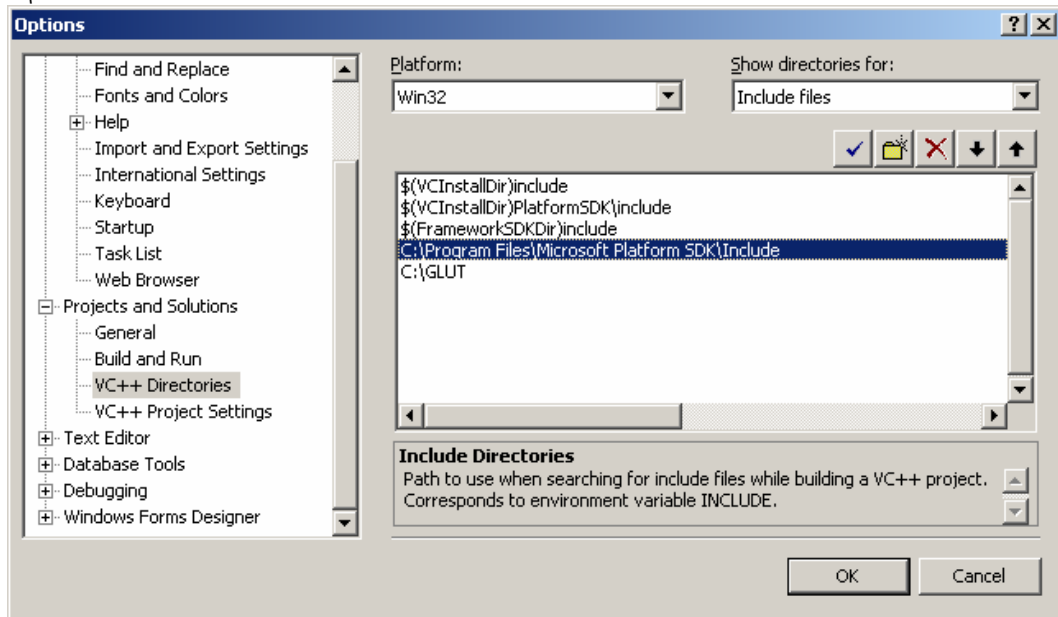


β) Show Directories For: Include Files

Προσθέτουμε τα directories:

“C:\Program Files\Microsoft Platform SDK\Include”

“C:\GLUT”

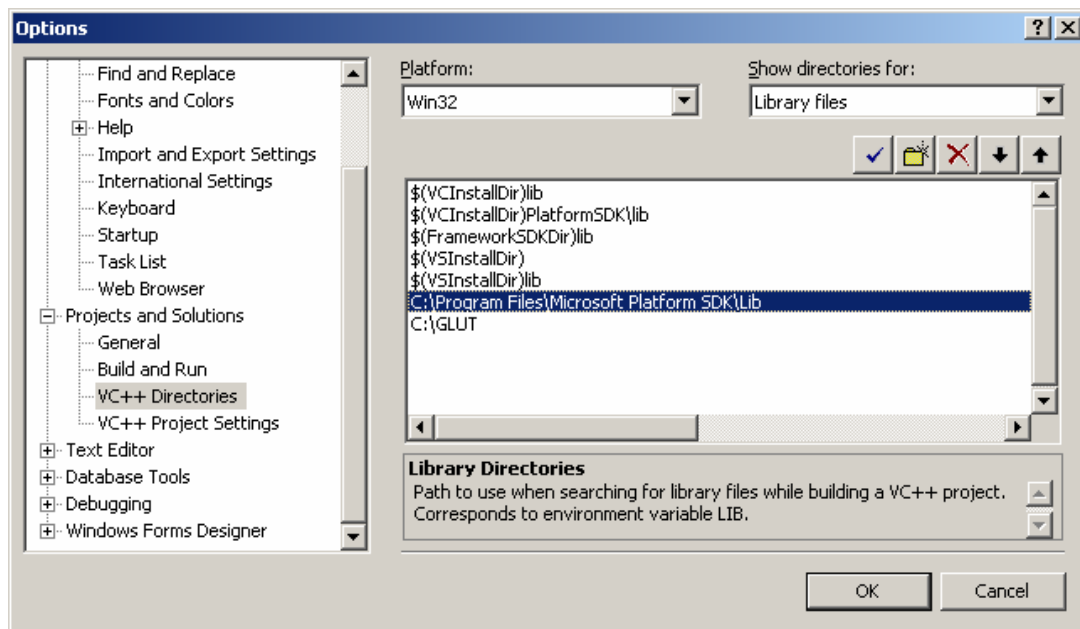


γ) Show Directories For: Library Files

Προσθέτουμε τα directories:

“C:\Program Files\Microsoft Platform SDK\Lib”

“C:\GLUT”



4. Ο μεταγλωττιστής είναι έτοιμος!